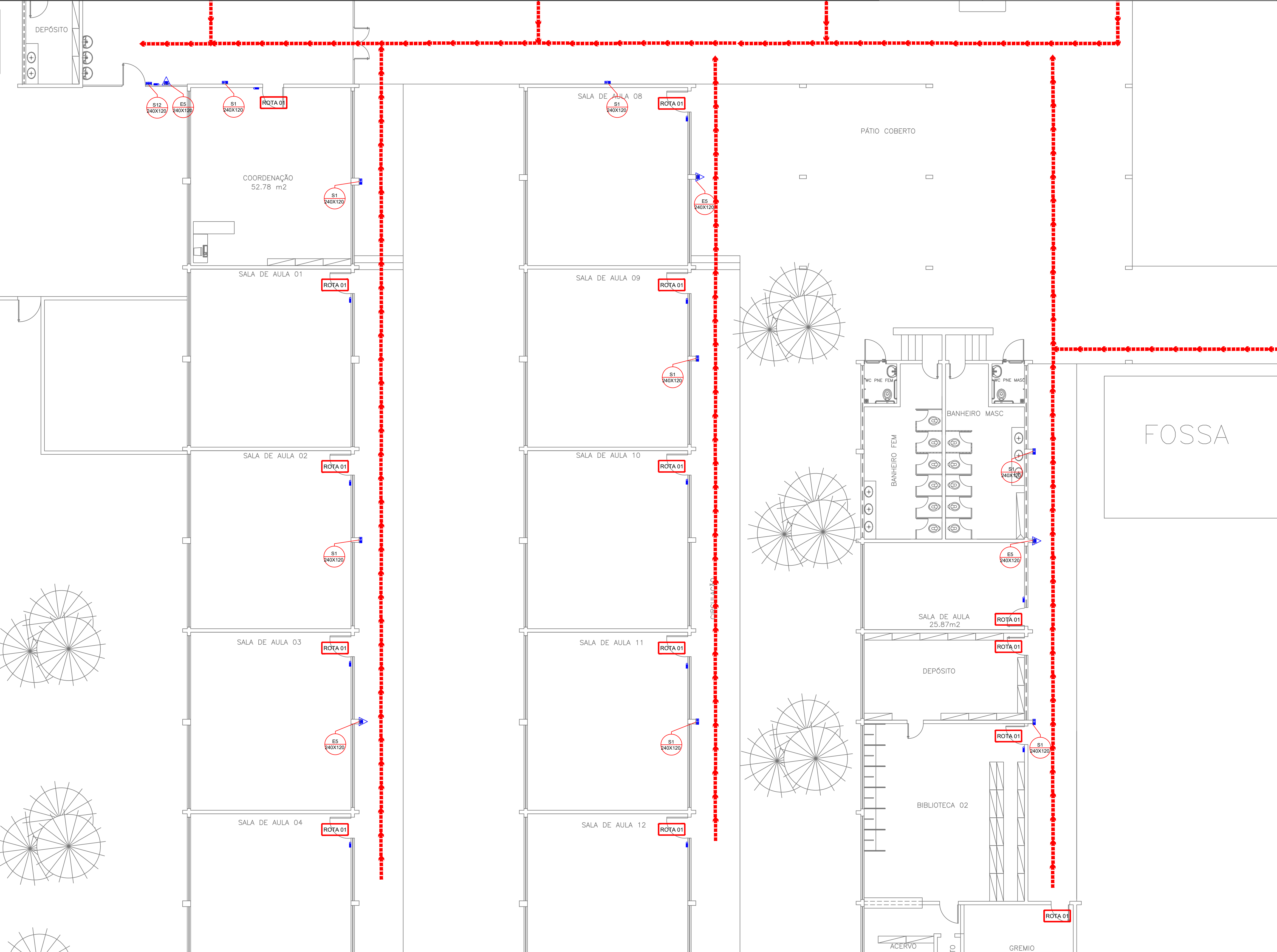


TABELA 2 - Sinalização de orientação e salvamento			
S1		Símbolo: seta verde para a direita Fundo: verde Pictograma: pedestre andando	Indicação do sentido (segundo ou contra) de uma saída de emergência. Dimensões mínimas: L = 2,0H
S2		Símbolo: seta verde para a esquerda Fundo: verde Pictograma: pedestre andando	Indicação do sentido (segundo ou contra) de uma saída de emergência. Dimensões mínimas: L = 2,0H
S3		Símbolo: seta verde para cima Fundo: verde Pictograma: pedestre andando	Indicação de uma saída de emergência a ser adotada acima do ponto, para indicar o seu acesso.
S12		Símbolo: seta verde para a esquerda Fundo: verde Pictograma: pedestre andando	Indicação do sentido de emergência, utilizada como complementação de pictograma fotoluminescente (só no imagens, ou ambos).
S13		Símbolo: seta verde para a direita Fundo: verde Pictograma: pedestre andando	Indicação do sentido de emergência, utilizada como complementação de pictograma fotoluminescente (só no imagens, ou ambos).

TABELA 3 - Sinalização de Equipamentos			
E5		Símbolo: extintor de incêndio Fundo: vermelho Pictograma: extintor de incêndio	Indicação da localização dos extintores de incêndio.

CLASSIFICAÇÃO - Decreto Estadual PI nº 17.688/18			
GRUPO	OCUPAÇÃO	DIVISÃO	DESCRIÇÃO
E	Educacional	E-4	Centro de Treinamento Profissional
CARGA DE INCÊNDIO - IT 14/19			
OCUPAÇÃO/USO	DESCRIÇÃO	DIVISÃO	CARGA DE INCÊNDIO EM MJ/M²
Educacional	Escola profissional	E-4	300
CLASSIFICAÇÃO DAS EDIFICAÇÕES E ÁREAS DE RISCO QUANTO A CARGA DE INCÊNDIO			
RISCO		CARGA DE INCÊNDIO MJ/M²	
BAIXO		300	

INFORMAÇÕES SOBRE OS SISTEMAS	
SAÍDAS DE EMERGÊNCIA	OBEDECERÁ A IT Nº 11/19 - D.E. PI 17.688/18 AS SAÍDAS DE EMERGÊNCIA FORAM DIMENSIONADAS PARA PERMITIR O ESCOAMENTO FÁCIL DE TODOS OS OCUPANTES DA EDIFICAÇÃO. ROTAS DE ESCAPE: ESCADA OS CORRIMÕES DEVERÃO SER ADOTADOS EM AMBOS OS LADOS DA ESCADA GUARDA-COPOS DEVERÃO SER ADOTADOS EM LADOS LIVRES SEM PROTEÇÃO AS SAÍDAS DE EMERGÊNCIA DEVERÃO SER INDICADAS COM SETAS.
EXTINTORES	OBEDECERÁ A IT Nº 21/19 - D.E. PI 17.688/18 - OS EXTINTORES NÃO DEVEM SER INSTALADOS EM ESCADAS, DEVEM ESTAR DESOBSTRUÍDOS E DEVIDAMENTE SINALIZADOS. TIPO: PÓ QUÍMICO SECO (ABC) CAPACIDADE: 2 A - 20 BC
SINALIZAÇÃO DE EMERGÊNCIA	OBEDECERÁ A IT Nº 20/19 - D.E. PI 17.688/18 -SERÁ PREVISTA A SINALIZAÇÃO BÁSICA DE PROIBIÇÃO, ALERTA, ORIENTAÇÃO, SALVAMENTO, EQUIPAMENTOS, E SINALIZAÇÃO COMPLEMENTAR DE ROTAS DE SAÍDA, -DEMARCAÇÕES DE ÁREAS E IDENTIFICAÇÃO DE SISTEMAS HIDRÁULICOS FIXOS DE COMBATE A INCÊNDIO.
ILUMINAÇÃO DE EMERGÊNCIA	OBEDECERÁ A IT Nº 18/19 - D.E. PI 17.688/18 -SERÁ FEITA POR BLOCO AUTÔNOMO -AS FONTES DE ALIMENTAÇÃO DO SISTEMA DE ILUMINAÇÃO DEVERÃO GARANTIR AUTONOMIA MÍNIMA DE DUAS HORAS -A DISTÂNCIA MÁXIMA ENTRE DOIS PONTOS DE ILUMINAÇÃO DE ACLARAMENTO DEVE SER DE 15M PONTO A PONTO E 7,5M PONTO A PAREDE. -TENSÃO MÁXIMA DE 30Vcc E ILUMINAÇÃO MÍNIMA 3 LUX EM LOCAIS PLANOS E 5 LUX EM DESNÍVEIS; -OS ELETRODUTOS SERÃO EM PVC RÍGIDO ANTICHAMA NAS INSTALAÇÕES APARENTES.



# LEGENDA

SÍMBOLO	DESCRIÇÃO
	EXTINTOR PORTÁTIL DE PÓ QUÍMICO SECO (PQS ABC) - 4kg / 2-A : 20-BC
	PONTO DE ILUMINAÇÃO DE EMERGÊNCIA
	ROTA DE FUGA - SAÍDA FINAL
	ROTA DE FUGA - DIREÇÃO A SEGUIR

RETANGULAR	QUADRADO	TRIANGULAR	CIRCULAR

INDICAÇÃO DO SENTIDO DE UMA SAÍDA DE EMERGÊNCIA, RESPECTIVAMENTE ESQ. E DIR.	INDICAÇÃO DO SENTIDO DE UMA SAÍDA DE EMERGÊNCIA, A SER FIXADA NO TETO	INDICAÇÃO DE SAÍDA DE EMERGÊNCIA COM PICTOGRAMA FOTOLUMINESCENTE	INDICAÇÃO DA LOCALIZAÇÃO DE EXTINTORES

<b>EDUCAÇÃO</b> Secretaria de Estado da Educação / SEDUC		<b>GOVERNO DO PIAUÍ</b>
PROJETO: UNIDADE ESCOLAR BENJAMIN BATISTA		
PROJETO TIPO: PROJETO DE INFRAESTRUTURA EDUCACIONAL		
PROPRIETÁRIO: NOME DO PROPRIETÁRIO CPF:		
AUTOR DO PROJETO: ARQUITETO / ENGENHEIRO CAU / CREA		
RESPONSÁVEL TÉCNICO: ARQUITETO / ENGENHEIRO CAU / CREA		
APROVAÇÕES:		
ENDEREÇO: RUA JONATAS BATISTA, CENTRO		
MUNICÍPIO: TERESINA - PI		ZONA: URBANA
CONTEÚDO: PLANTA BAIXA, DETALHAMNETO E TABELAS		
REVISÃO:		
DESENHISTA: KEPLER JUNIOR	ESCALA: INDICADA	<b>INC 02/03</b>
FORMATO: A1 (841 x 594)	DATA: AGOSTO/2021	